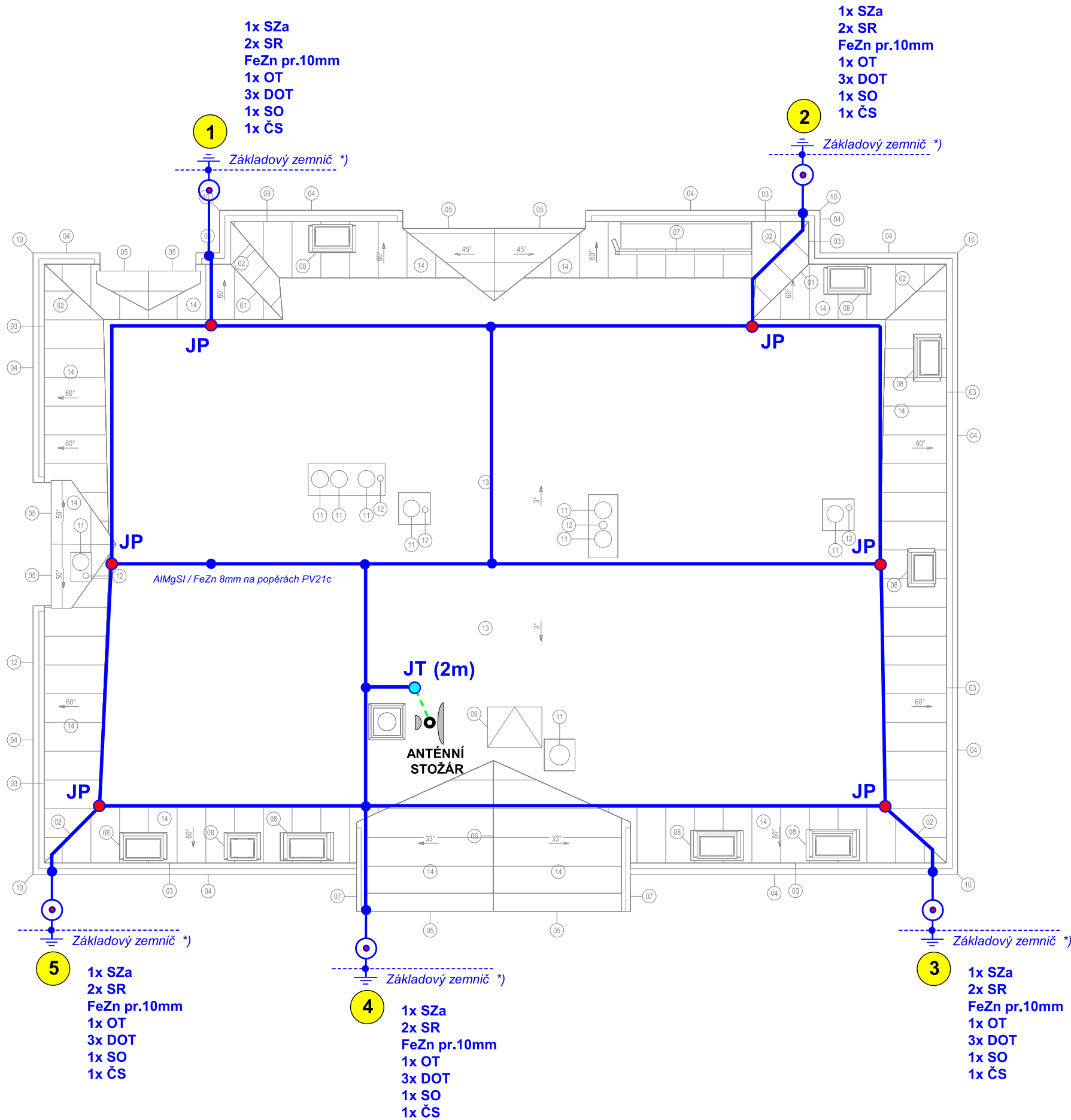


HROMOSVOD



M 1:100



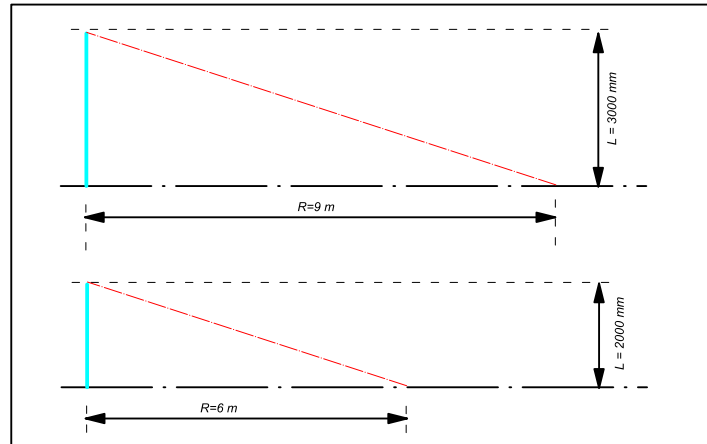
Tabulka bublin			
OZN	POPIS	ROZMĚRY [mm]	MATERIÁL
01	OPLECHOVÁNÍ ÚZLABÍ	R.Š. 500 MM, DL. 20,8 M	OCELOVÝ PLECH TL. 55 MM, BARVA ČERVENÁ
02	OPLECHOVÁNÍ NAROŽÍ	R.Š. 312 MM, DL. 16,8 M	OCELOVÝ PLECH TL. 55 MM, BARVA ČERVENÁ
03	OKAPOVÁ LIŠTA	R.Š. 200 MM, DL. 61,8 M	OCELOVÝ PLECH TL. 55 MM, BARVA ČERVENÁ
04	OPLECHOVÁNÍ ATRKY	R.Š. 500 MM, DL. 57 M	OCELOVÝ PLECH TL. 55 MM, BARVA ČERVENÁ
05	ZAVĚTRNÁ LIŠTA	R.Š. 250 MM, DL. 21,4 M	OCELOVÝ PLECH TL. 55 MM, BARVA ČERVENÁ
06	OPLECHOVÁNÍ HŘEBENE	R.Š. 250, DL. 5,9 M	OCELOVÝ PLECH TL. 55 MM, BARVA ČERVENÁ
07	NÁSTŘEŠNÍ ŽLAB	R.Š. 500 MM, DL. 7 M	OCELOVÝ PLECH TL. 55 MM, BARVA ČERVENÁ
08	LEMOVÁNÍ OKEN	DL. 38 M	OCELOVÝ PLECH TL. 55 MM, BARVA ČERVENÁ
09	VÝLEZ	1200x900 tks	
10	LEMOVÁNÍ SVISLÉ ČÁSTI	R.Š. 250 MM, DL. 84,4 M	OCELOVÝ PLECH TL. 55 MM, BARVA ČERVENÁ
11	VENTILAČNÍ ROTAČNÍ HLAVICE	SKS	
12	STŘEŠNÍ VĚTRÁVACÍ KOMINEK	SKS	
13	STŘEŠNÍ PVC FOLIE	SKS	
14	PLECHOVÁ FALCOVANÁ STŘEŠNÍ KRYTINA	SKS	

Poznámka :

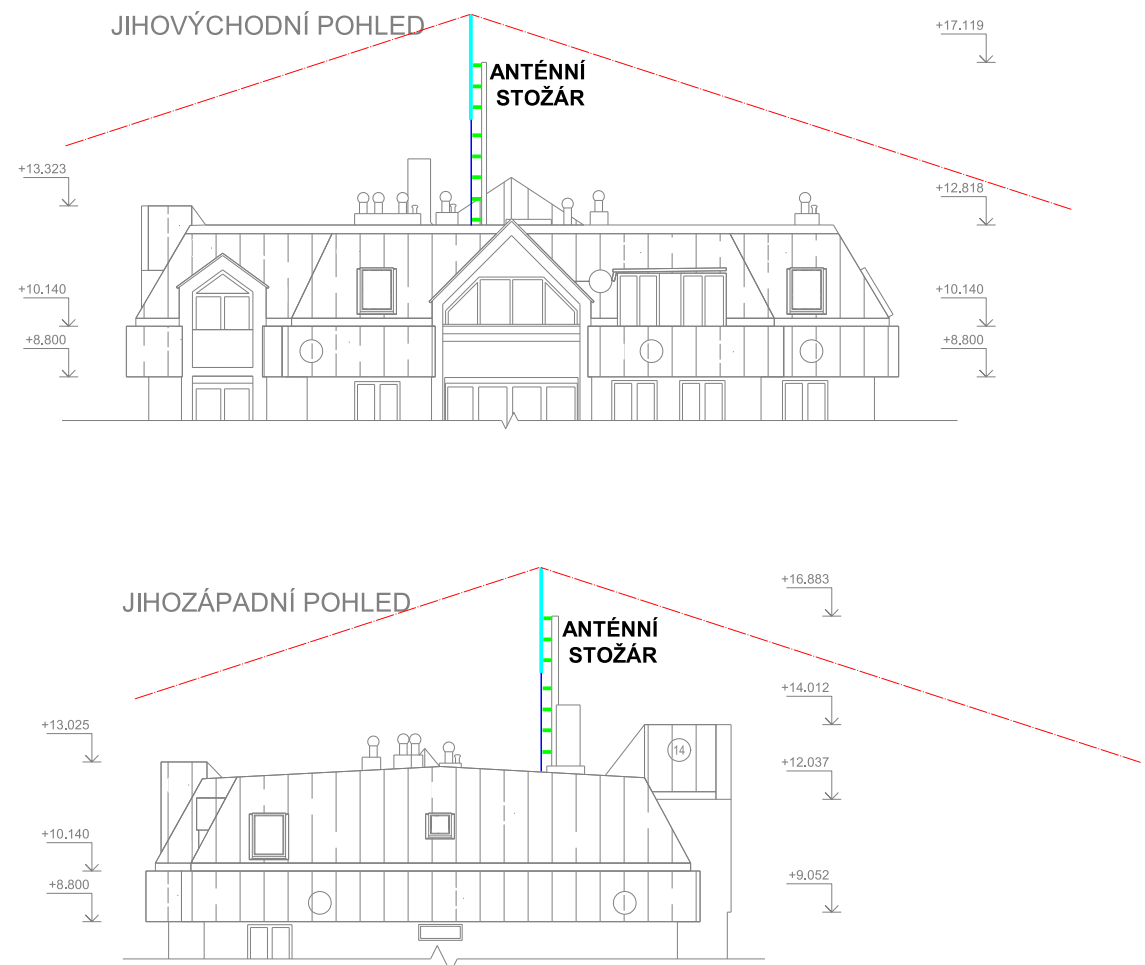
Základový zemnič *)

*) Provést sondy v místě svodu cca 50x50cm do max hl.90cm.
Pokud bude základový zemnič vykazovat nepřipustné naměřené hodnoty stavu nebo bude nedohledatelný, budou v místě svodů použity zemniční tyče d=1,5 m (max cca 3 na svod - postupně podle naměřených hodnot).

DETAIL TYČOVÉHO JÍMAČE - 1:150



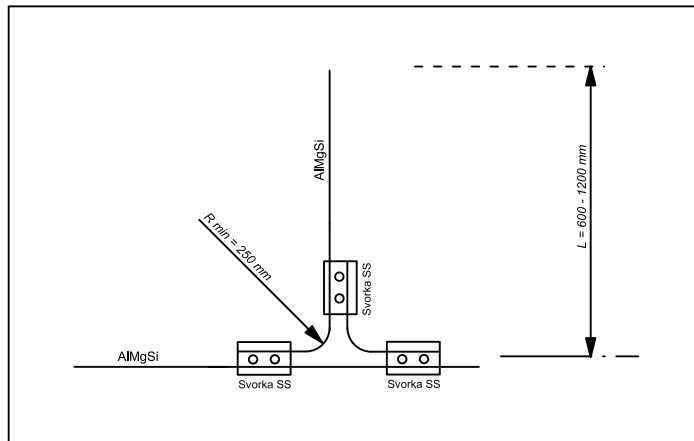
M 1:200



Legenda symbolů

JP	●	Jímač pomocný
JT	●	Jímač tyčový
SO	•	Svorka okapová
ZS	⊙	Svorka zkušební (v=1,6m)
SS	•	Svorka spojovací
SR2a	•	Svorka páska-páska
SR2b	•	Svorka páska-drát
OT		Ochranný úhelník / trubka
DOT		Držák ochranný úhelníku / trubky
SU	•	Svorka universální
SK''	•	Svorka křížová
	—	AlMgSi / FeZn pr.8mm na PVxx
	- - -	FeZn 30x4 mm - základový zemnič
2		Číslo svodu
MET		Přípojnice hlavního pospojení
	—	Izolovaný vodič CUI
	- - -	Izolační distanční tyč d= 60cm

DETAIL POMOCNÉHO JÍMAČE - bez měřítka



M1:100



P-323184 REKONSTRUKCE STŘECH ŠLUKNOV SO1+SO02

Ing. Ota Pour

Kompres dat pro respektování přírody (méně papíru a inkoustu).
Tato dokumentace byla zpracována přístroji napájenými ze slunečních kolektorů.

INVESTOR: MĚSTO ŠLUKNOV NÁM. MÍRU 1 407 77 ŠLUKNOV		GENERÁLNÍ PROJEKTANT: ProProjekt ProProjekt a.s.o. Komenského 1173 408 01 Rumburk T: 412 332 317 projekce@proprojekt.cz	
ZÁSTUPCE INVESTORA:		PROJEKTOVÁNÍ STAVEB • INŽENÝRSKÁ ČINNOST • DOZOROVÁNÍ STAVEB www.proprojekt.cz	
MÍSTO: ST.P.Č.K. 1336/3, K.Ú. ŠLUKNOV		PROJEKTANT ČÁSTI: ING. OTA POUR – ČKAIT 0500775	AUTORIZACE:
STAVBA: REKONSTRUKCE STŘECH ŠLUKNOV SO 02 - BYTOVÝ DŮM Č.P. 662		ZODP. PROJEKTANT: ING. JIŘÍ COBL	VYPRACOVAL: ING. OTA POUR
PROJEKTOVÁ ČÁST: D.1.4- TECHNOLOGICKÁ ZAŘÍZENÍ STAVEB		DATUM: 07/2023	ČÍSLO ZAKÁZKY: 2023047
VÝKRES: HROMOSVOD		FORMÁT: A2	STUPEŇ PD: DPS
		ČÍSLO VÝKRESU: D.1.4. E-01	MĚŘÍTKO: 1:100

Jímací soustava byla navržena metodou valící se koule.

Třída LPS = III
Poloměr valící se koule r=45m
Velikost ok W=15x15 m
(Ochranný úhel alpha dle tab.2 výše zmíněné normy = 72°)
Výpočet a protokoly archivovány v elektronické formě u projektanta.

Veškeré činnosti provádět za respektování :

- ČSN EN 62305-1,2,5 - stručný výklad normy
- ČSN EN 62305-3 - ochrana před bleskem
- ČSN EN 62305-4 - ochrana před bleskem
- ČSN EN ISO / IEC 17050-1 - prohlášení dodavatele o shodě
- nařízení vlády č. 362/2005 Sb - práce ve výškách
- a souv.

Typ materiálu bude odsouhlasen investorem.